

132 VASASTADEN

BEFOLKNING 31 december					PROGNOS	
Ålder	1980	1990	2000	2017	2020	2025
Totalt	4 187	4 407	4 869	6 660	7 891	7 619
0-5	66	119	136	259	378	368
6	9	8	12	23	42	49
7-12	35	49	65	147	207	268
13-15	35	34	53	96	104	122
16-18	89	72	91	133	198	203
19-24	536	660	783	998	982	967
25-64	1 994	2 118	2 808	3 969	4 726	4 292
65-79	1 173	960	544	739	905	926
80-	250	387	377	296	349	424
Utrikes födda						
Totalt	423	1 021

ARBETSMARKNAD 2016

Antal arbetstillfällen i området			Förvärsarb boende i området	
	Antal	%	Antal	Förv.int
Totalt	4 034	100,0		
Jordbruk, skogsbr	13	0,3		
Tillverkn, energiproc	263	6,5		
Byggverksamhet	267	6,6		
Handel, pers tjänst	911	22,6		
Finans o företagstj	1 390	34,5		
Utbildn o forskning	530	13,1		
Vård och omsorg	638	15,8		
Off myndigh, övr	22	0,5		
			Totalt	3 675
			Män	1 944
			Kvinnor	1 731
			Inpendlare till omr	3 681
			Utpendlare fr omr	3 319
			Andel utpendlare	90%

ARBETSLÖSHET 18-64 år, procent

31 mars respektive år	2014	2015	2016	2017
Öppet arbetslösa	2,2	2,1	2,2	2,1
I program m. aktivitetsstöd	2,1	2,3	2,1	1,8
Summa	4,3	4,4	4,3	3,9

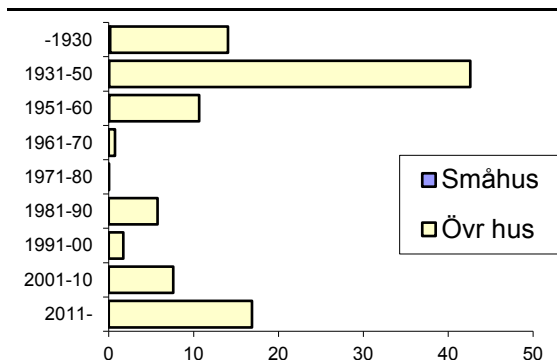
BOSTADSBYGGANDE, nettotillskott av bostäder

	2013	2014	2015	2016	2017
Småhus	0	0	0	0	0
Flerbostadshus	0	9	52	240	313
Nybyggnad totalt	0	9	52	240	313

BOSTÄDER 31 DEC 2017 Totala beståndet

Storlek	Småhus	%	Övr hus	%	Totalt
Totalt	13	0%	4 523	100%	4 536
< 31 kvm	0		307		307
31-80 kvm	5		3 122		3 127
81-120 kvm	3		867		870
121-160 kvm	1		168		169
161-200 kvm	1		45		46
> 201 kvm	2		14		16
Uppgift saknas	1		0		1

BYGGNADSÅR i % av totala beståndet 2017



FOLKMÄNGDENS FÖRÄNDRINGAR

	2012	2013	2014	2015	2017
Levande födda	65	73	85	59	78
Döda	71	76	61	71	72
Födelseöverskott	-6	-3	24	-12	6
Inflyttning	1 374	1 347	1 418	1 428	1 946
Utflyttning	1 308	1 301	1 329	1 363	1 419
Folkökning	60	43	113	53	533

BEFOLKNINGENS UTBILDNINGSNIVÅ

20-64 år, %, 31/12	2000	2005	2010	2017
Förgymnasial utbildning	11	8	7	6
Gymnasial utbildning	41	36	36	36
Eftergymnasial utbildning	48	56	55	55
Uppgift saknas	1	1	1	2

INKOMST 2016

Personer 20+ år m ekon. bistånd	Disponibel hushållsinkomst
Andel % av samtliga 20+ år	20+ år, medianinkomst
2,6	298 519

KOMMUNAL SERVICE 2018

BARNOMSORG	Ålder 2017-12-31		Inskr % 2018-01-15	
	1-5 år	6-12 år	1-5 år	6-12 år
Inskrivna barn boende i området	156	96	86	56
oavsett placering	156	96	86	56

GRUNDSKOLA Höstterminen 2017 Antal elever

Studieår	Kommunal skola	Friskola	Totalt
0 (Förskoleklass)	0	0	0
1-3	0	0	0
4-6	0	0	0
7-9	673	0	673
Summa	673	0	673

ÄLDREBOENDE

Östgötagatans servicehus, med restaurang	
Serviceägenheter	34
Vasastadens vårdboende, sjukhem/korttidsboende	19 / 2
Brushanen, antal platser	
Ålderdomshem	31
Bantorget, antal platser	
Sjukhem/ ålderdomshem/ gruppboend för dementa	10 / 30 / 10

FRITID

Bibliotek	-	Ishockeyrink	-
Fritidsgård	-	Isbana	-
Lekplats	2	Friluftsbad	-
Mindre gymn.sal	2	Motionsslinga	-
Fotbollsplan	1		
Mindre bollplan	2		
Idrottshall	2		

PARK OCH NATUR

Planlagd parkyta, hektar	14,3
m ² /inv	26

HÄLSOVÅRD 2018

Tillhör Kungsgatans vårdcentral	
Privat tandvård	4

KOMMERSIELL SERVICE 2018

Bankkontor	1	Apotek	-
Postombud	1	Dagligvarubutik	2