

143 VIDINGSJÖ

BEFOLKNING 31 december					PROGNOS	
Ålder	1980	1990	2000	2017	2020	2025
Totalt	3 755	4 790	4 442	4 184	3 993	3 645
0-5	345	449	327	284	296	281
6	63	85	61	44	56	48
7-12	401	398	438	329	310	300
13-15	261	205	170	158	176	154
16-18	206	238	197	153	139	131
19-24	246	349	203	183	152	142
25-64	2 113	2 680	2 318	1 967	1 849	1 680
65-79	103	353	626	767	691	589
80-	17	33	102	299	324	320
Utrikes födda						
Totalt	282	327

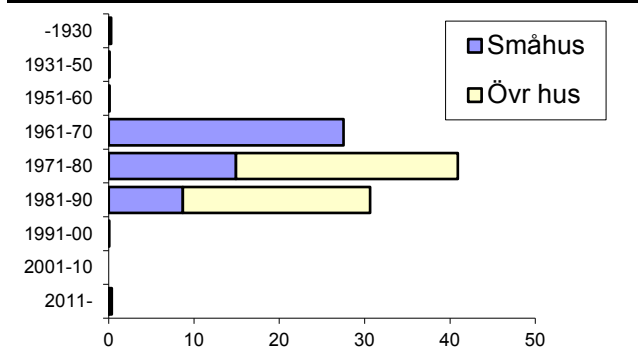
ARBETSMARKNAD 2016					
Antal arbetstillfällen i området			Förvärvsarb boende i området		
	Antal	%	Antal	Förv.int	
Totalt	305	100,0	(samtliga)	20-64 år	
Jordbruk, skogsbr	8	2,6	2016		
Tillverkn, energiproc	1	0,3	Totalt	1 985	85,6
Byggverksamhet	41	13,4	Män	987	86,6
Handel, pers tjänst	65	21,3	Kvinnor	998	84,6
Finans o företagstj	20	6,6	Inpendlare till omr	236	
Utbildn o forskning	102	33,4	Utpendlare fr omr	1 915	
Vård och omsorg	56	18,4	Andel utpendlare		96%
Off myndigh, övr	12	3,9			

ARBETSLÖSHET 18-64 år, procent					
31 mars respektive år	2014	2015	2016	2017	
Öppet arbetslösa	1,6	1,5	1,7	1,9	
I program m. aktivitetsstöd	1,4	1,9	1,6	1,5	
Summa	3,0	3,4	3,3	3,5	

BOSTADSBYGGANDE, nettotillskott av bostäder					
	2013	2014	2015	2016	2017
Småhus	0	0	0	0	0
Flerbostadshus	0	6	0	0	0
Nybyggnad totalt	0	6	0	0	0

BOSTÄDER 31 DEC 2017 Totala beståndet					
Storlek	Småhus	%	Övr hus	%	Totalt
Totalt	964	52%	899	48%	1 863
< 31 kvm	0		4		4
31-80 kvm	123		497		620
81-120 kvm	463		367		830
121-160 kvm	361		31		392
161-200 kvm	15		0		15
> 201 kvm	2		0		2
Uppgift saknas	0		0		0

BYGGNADSÅR i % av totala beståndet 2017



FOLKMÄNGDENS FÖRÄNDRINGAR					
	2012	2013	2014	2015	2017
Levande födda	54	44	55	49	47
Döda	23	26	25	22	23
Födelseöverskott	31	18	30	27	24
Inflyttning	333	320	294	304	256
Utflyttning	354	379	288	358	320
Folkökning	10	-41	36	-27	-40

BEFOLKNINGENS UTBILDNINGSNIVÅ				
20-64 år, %, 31/12	2000	2005	2010	2017
Förgymnasial utbildning	13	10	8	7
Gymnasial utbildning	45	45	43	39
Eftergymnasial utbildning	42	45	48	53
Uppgift saknas	0	1	1	1

INKOMST 2016	
Personer 20+ år m ekon. bistånd	Disponibel hushållsinkomst
Andel % av samtliga 20+ år	20+ år, medianinkomst
0,8	428 365

KOMMUNAL SERVICE 2018				
BARNOMSORG				
Inskrivna barn boende i området oavsett placering	Ålder 2017-12-31		Inskr % 2018-01-15	
	1-5 år	6-12 år	1-5 år	6-12 år
218	210	93	56	

GRUNDSKOLA Höstterminen 2017			
Studieår	Kommunal skola	Friskola	Totalt
0 (Förskoleklass)	43	0	43
1-3	135	0	135
4-6	164	0	164
7-9	0	0	0
Summa	342	0	342

ÄLDREBOENDE
 Servicen saknas i området.

FRITID	
Bokbuss	1 gång/14:e dag Ishockeyrink -
Fritidsgård	- Isbana 1
Lekplats	3 Friluftsbad -
Mindre gymn.sal	1 Motionsslinga 3
Fotbollsplan	4
Mindre bollplan	15
Idrottshall	-

PARK OCH NATUR 2016	
Planlagd parkyta, hektar	82,8
m ² /inv	198

HÄLSOVÅRD 2018
 Tillhör Berga vårdcentral

KOMMERSIELL SERVICE 2018		
Bankkontor	-	Apoteksombud -
Postombud	1	Dagligvarubutik 2