

141 BERGA

BEFOLKNING 31 december					PROGNOS	
Ålder	1980	1990	2000	2017	2020	2025
Totalt	6 369	5 304	5 239	6 862	7 114	9 095
0-5	451	326	290	708	597	730
6	65	44	57	104	100	98
7-12	438	236	367	495	541	564
13-15	326	150	189	224	226	270
16-18	392	185	150	243	274	335
19-24	623	491	477	702	811	1 075
25-64	3 524	2 829	2 457	3 336	3 456	4 590
65-79	490	901	962	612	650	880
80-	60	142	290	438	459	553
Utrikes födda						
Totalt	854	2 349

ARBETSMARKNAD 2016

Antal arbetstillfällen i området		Förvärvsarb boende i området	
Antal	%	Antal	Förv.int
Totalt	542	100,0	20-64 år
Jordbruk, skogsbr	2	0,4	2016
Tillverkn, energiproc	4	0,7	Totalt
Byggverksamhet	17	3,1	Män
Handel, pers tjänst	112	20,7	Kvinnor
Finans o företagstj	21	3,9	
Utbildn o forskning	174	32,1	Inpendlare till omr
Vård och omsorg	206	38,0	Utpendlare fr omr
Off myndigh, övr	6	1,1	Andel utpendlare
			94%

ARBETSLÖSHET 18-64 år, procent

31 mars respektive år	2014	2015	2016	2017
Öppet arbetslösa	5,8	4,2	4,3	4,4
I program m. aktivitetsstöd	6,8	6,4	5,4	5,0
Summa	12,6	10,6	9,7	9,4

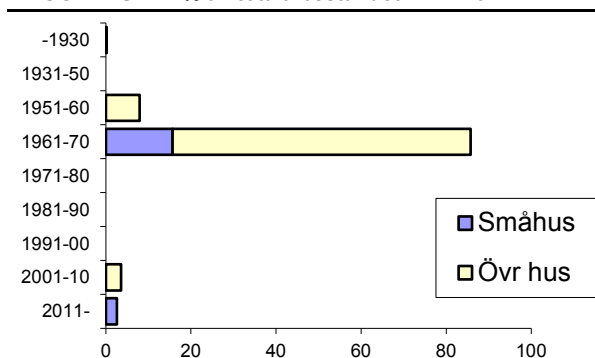
BOSTADSBYGGANDE, nettotillskott av bostäder

	2013	2014	2015	2016	2017
Småhus	18	0	0	0	0
Flerbostadshus	36	85	0	0	30
Nybyggnad totalt	54	85	0	0	30

BOSTÄDER 31 DEC 2017 Totala beståndet

Storlek	Småhus	%	Övr hus	%	Totalt
Totalt	579	18%	2 587	82%	3 166
< 31 kvm	0		122		122
31-80 kvm	45		1 694		1 739
81-120 kvm	267		750		1 017
121-160 kvm	238		21		259
161-200 kvm	28		0		28
> 201 kvm	1		0		1
Uppgift saknas	0		0		0

BYGGNADSÅR i % av totala beståndet 2017



FOLKMÄNGDENS FÖRÄNDRINGAR

	2012	2013	2014	2015	2017
Levande födda	117	97	111	117	107
Döda	54	67	57	56	63
Födelseöverskott	63	30	54	61	44
Inflyttning	1 012	992	959	968	1 075
Utflyttning	1 032	997	1 055	1 016	963
Folkökning	43	25	-42	13	156

BEFOLKNINGENS UTBILDNINGSNIVÅ

20-64 år, %, 31/12	2000	2005	2010	2017
Förgymnasial utbildning	21	18	19	17
Gymnasial utbildning	46	40	37	35
Eftergymnasial utbildning	32	38	40	43
Uppgift saknas	2	4	5	4

INKOMST 2016

Personer 20+ år m ekon. bistånd	Disponibel hushållsinkomst
Andel % av samtliga 20+ år	20+ år, medianinkomst
12,0	285 986

KOMMUNAL SERVICE 2018

BARNOMSORG

Inskrivna barn boende i området oavsett placering	Ålder 2017-12-31		Inskr % 2018-01-15	
	1-5 år	6-12 år	1-5 år	6-12 år
	529	276	88	46

GRUNDSKOLA Höstterminen 2017 Antal elever

Studieår	Kommunal skola	Friskola	Totalt
0 (Förskoleklass)	28	30	58
1-3	71	89	160
4-6	101	75	176
7-9	0	0	0
Summa	200	194	394

ÄLDREBOENDE

Berga äldreboende, antal platser

Ålderdomshem 42

Anestads herrgårdsboende, antal platser

Ålderdomshem 28

FRITID

Bokbuss	1 gång/14:e dag	Ishockeyrink	-
Fritidsgård	1	Isbana	1
Lekplats	6	Friluftsbad	-
Mindre gymn.sal	2	Motions slinga	-
Fotbollsplan	3		
Mindre bollplan	3		
Idrottshall	1		

PARK OCH NATUR

Planlagd parkyta, hektar	67,8
m ² /inv	104

HÄLSOVÅRD 2018

Berga Vårdcentral: Distriktsläkare, Distriktsköterska, Barnavårdscentral, astma/allergi, blodtryck, diabetes, dietist, inkontinens, kurator, lab, sjukgymnast, tymp, arb.terapi, fotvård

Folkvandvård 1

KOMMERSIELL SERVICE 2018

Bankkontor	-	Apotek	1
Postombud	1	Dagligvarubutik	1