

OMRÅDE VRETA KLOSTER (Geografiskt utskott 1)

BEFOLKNING 31 december					PROGNOS	
Alder	1980	1990	2000	2018	2020	2025
Totalt	6 236	9 796	10 064	10 760	10 985	11 575
0-5	526	968	704	834	876	1 037
6	123	132	191	166	156	174
7-12	689	910	1 102	997	1 063	1 047
13-15	366	442	489	446	492	549
16-18	289	480	398	412	391	468
19-24	382	599	526	510	501	533
25-64	3 178	5 014	5 255	5 342	5 452	5 698
65-79	559	972	1 050	1 572	1 545	1 467
80-	124	279	349	481	509	602
Utrikes födda						
Totalt	361	650

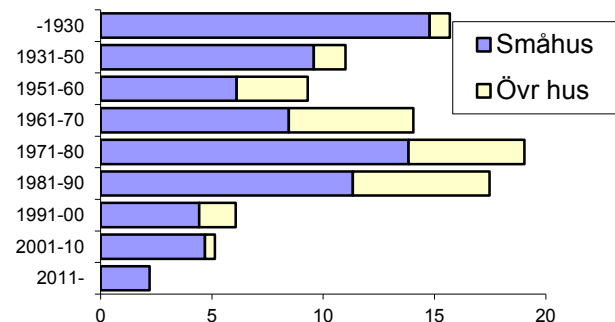
ARBETSMARKNAD 2017					
Antal arbetstillfällen i området			Förvärvsarb boende i området		
	Antal	%	Antal (samtliga)	Förv.int 20-64 år	
Totalt	1 952	100,0			
Jordbruk, skogsbr	148	7,6			
Tillverkn, energiproc	367	18,8			
Byggverksamhet	128	6,6			
Handel, pers tjänst	386	19,8			
Finans o företagstj	159	8,1			
Utbildn o forskning	457	23,4			
Vård och omsorg	283	14,5			
Off myndigh, övr	24	1,2			
			Totalt	5 097	87,3
			Män	2 581	87,9
			Kvinnor	2 516	86,6
			Inpendlare till omr	946	
			Utpendlare fr omr	4 450	
			Andel utpendlare		87%

ARBETSLÖSHET 18-64 år, procent				
31 mars respektive år	2014	2015	2016	2018
Öppet arbetslösa	2,0	1,7	1,8	2,0
I program m. aktivitetsstöd	2,4	1,5	1,4	1,3
Summa	4,4	3,3	3,2	3,3

BOSTADSBYGGANDE, nettotillskott av bostäder					
	2013	2014	2015	2016	2018
Småhus	10	9	20	9	15
Flerbostadshus	20	0	48	0	0
Nybyggnad totalt	30	9	68	9	15

BOSTÄDER 31 DEC 2018 Totala beståndet					
Storlek	Småhus	%	Övr hus	%	Totalt
Totalt	3 328	75%	1 082	25%	4 410
< 31 kvm	8		35		43
31-80 kvm	430		792		1 222
81-120 kvm	1 202		240		1 442
121-160 kvm	1 175		14		1 189
161-200 kvm	371		0		371
> 201 kvm	122		0		122
Uppgift saknas	20		1		21

BYGGNADSÅR i % av totala beståndet 2018



FOLKMÄNGDENS FÖRÄNDRINGAR					
	2012	2013	2014	2015	2018
Levande födda	143	127	114	132	110
Döda	66	78	78	78	78
Födelseöverskott	77	49	36	54	32
Inflyttning	701	751	725	665	712
Utflyttning	700	744	717	680	779
Folkökning	78	-105	44	39	-35

BEFOLKNINGENS UTBILDNINGSNIVÅ				
20-64 år, %, 31/12	2000	2005	2010	2018
Förgymnasial utbildning	20	20	12	8
Gymnasial utbildning	48	48	47	46
Eftergymnasial utbildning	32	32	41	45
Uppgift saknas	0	0	1	1

INKOMST 2017	
Personer 20+ år m ekon. bistånd	Disponibel hushållsinkomst
Andel % av samtliga 20+ år	20+ år, medianinkomst
1,7	479 886

KOMMUNAL SERVICE 2019			
BARNOMSORG			
Inskrivna barn	Alder 2018-12-31		Inskr % 2018-01-15
boende i området	1-5 år	6-12 år	1-5 år 6-12 år
oavsett placering	570	467	79 40

GRUNDSKOLA Höstterminen 2018 Antal elever			
Studieår	Kommunal skola	Friskola	Totalt
0 (Förskoleklass)	85	44	129
1-3	339	116	455
4-6	323	74	397
7-9	243	58	301
Summa	990	292	1 282

ÄLDREBOENDE	
Härnebacken, Vretaliden, Kanalgården,	
Servicehus med restaurang: Servicelägenheter	31
Ålderdomshem	33
Vretaliden, gruppbostad för dementa	8
Ekhults sjukhem, antal platser	
Gruppbostad för dementa	20
Växelvärd/korttidsboende	20

FRITID		
Bibliotek + bokbuss		Ishockeyrink 0
Fritidsgård	1	Isbana 2
Lekplats	13	Friluftsbad 7
Mindre gymn.sal	1	Motionsslinga 5
Fotbollsplan	7	Simhall 1
Mindre bollplan	9	
Idrottshall	2	
Golfbana	1	

PARK OCH NATUR 2018	
Planlagd parkyta, hektar	114,1
m ² /inv	107

HÄLSOVÅRD 2019	
Ljungsbro vårdcentral: Distriktsläkare, Distriktssköterska, Barnavårdscentral, astma/allergi, arbetsterapi, diabetes, dietist, fotvård, inkontinens, kurator, lab, sjukgymnastik, vaccination	
Folktandvård	1

KOMMERSIELL SERVICE 2019		
Bankkontor	-	Postombud 2
Bank i butik	1	Apotek 1
Dagligvarubutik	3	