

OMRÅDE VÄRDNÄS (Geografiskt utskott 3)

BEFOLKNING 31 december					PROGNOS	
Alder	1980	1990	2000	2018	2020	2025
Totalt	2 689	5 911	5 773	7 151	7 541	7 877
0-5	290	622	460	669	731	716
6	63	75	102	123	134	125
7-12	381	910	712	638	708	782
13-15	164	269	265	270	316	382
16-18	116	276	215	233	248	312
19-24	132	327	232	296	315	338
25-64	1 377	2 846	3 113	3 648	3 779	3 855
65-79	129	480	535	992	1 014	988
80-	37	106	139	282	296	379
Utrikes födda						
Totalt	196	340

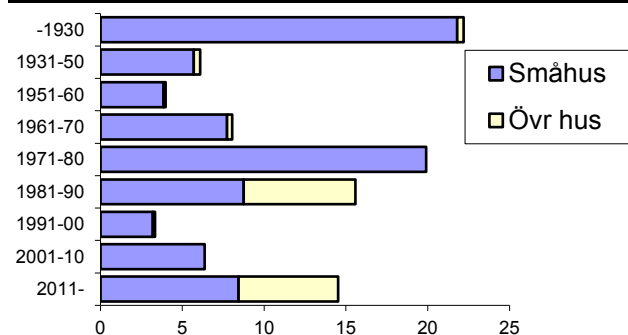
ARBETSMARKNAD 2017			
Antal arbetstillfällen i området	Antal		Förvärvsarb boende i området
	Antal	%	
Totalt	833	100,0	
Jordbruk, skogsbr	138	16,6	
Tillverkn, energiproc	34	4,1	
Byggverksamhet	109	13,1	
Handel, pers tjänst	180	21,6	
Finans o företagstj	72	8,6	
Utbildn o forskning	212	25,5	
Vård och omsorg	72	8,6	
Off myndigh, övr	16	1,9	
			2017
			Totalt 3 230
			90,1
			Män 1 654
			91,2
			Kvinnor 1 576
			89,1
			Inpendlare till omr 372
			Utpendlare fr omr 3 049
			Andel utpendlare 94%

ARBETSLÖSHET 18-64 år, procent				
31 mars respektive år	2014	2015	2016	2018
Öppet arbetslösa	1,8	0,9	1,3	1,1
I program m. aktivitetsstöd	1,3	1,1	0,7	0,8
Summa	3,0	1,9	2,0	1,9

BOSTADSBYGGANDE, nettotillskott av bostäder					
	2013	2014	2015	2016	2018
Småhus	3	2	18	60	69
Flerbostadshus	6	0	30	6	173
Nybyggnad totalt	9	2	48	66	242

BOSTÄDER 31 DEC 2018 Totala beståndet					
Storlek	Småhus	%	Övr hus	%	Totalt
Totalt	2 447	86%	407	14%	2 854
< 31 kvm	8		0		8
31-80 kvm	390		270		660
81-120 kvm	842		127		969
121-160 kvm	783		9		792
161-200 kvm	294		1		295
> 201 kvm	104		0		104
Uppgift saknas	26		0		26

BYGGNADSÅR i % av totala beståndet 2018



FOLKMÄNGDENS FÖRÄNDRINGAR					
	2012	2013	2014	2015	2018
Levande födda	77	70	77	72	72
Döda	41	31	30	33	35
Födelseöverskott	36	39	47	39	37
Inflyttning	424	418	383	502	837
Utflyttning	487	393	434	467	437
Folkökning	-27	9	-4	74	437

BEFOLKNINGENS UTBILDNINGSNIVÅ				
20-64 år, %, 31/12	2000	2005	2010	2018
Förgymnasial utbildning	16	16	8	5
Gymnasial utbildning	50	50	49	45
Eftergymnasial utbildning	34	34	42	49
Uppgift saknas	0	0	1	1

INKOMST 2017	
Personer 20+ år m ekon. bistånd	Disponibel hushållsinkomst
Andel % av samtliga 20+ år	20+ år, medianinkomst
0,5	525 192

KOMMUNAL SERVICE 2019				
BARNOMSORG				
Inskrivna barn boende i området oavsett placering	Ålder 2018-12-31		Inskr % 2018-01-15	
	1-5 år	6-12 år	1-5 år	6-12 år
	421	458	73	60

GRUNDSKOLA Höstterminen 2018 Antal elever			
Studieår	Kommunal skola	Friskola	Totalt
0 (Förskoleklass)	111	0	111
1-3	305	0	305
4-6	276	0	276
7-9	0	0	0
Summa	692	0	692

ÄLDREBOENDE	
Bestorps, Sturefors servicehus	
Servicehus med restaurang: Servicelägenheter	32

FRITID		
Bibliotek + bokbuss		Ishockeyrink 3
Fritidsgård	1	Isbana 0
Lekplats	10	Friluftsbad 13
Mindre gymn.sal	4	Motionsslinga 4
Fotbollsplan	4	Golfbana 1
Mindre bollplan	7	
Idrottshall	1	

PARK OCH NATUR 2018	
Planlagd parkyta, hektar	84,7
m ² /inv	134

HÄLSOVÅRD 2019	
Tillhör Ekholmens och Lambohovs vårdcentraler	

KOMMERSIELL SERVICE 2019		
Bankkontor	-	Lantbrevbärarp. 1
Postombud	1	Apoteksombud 4
Dagligvarubutik	4	