

OMRÅDE LAMBOHOV (Geografiskt utskott 5)

| BEFOLKNING 31 december | | | | | PROGNOS | |
|------------------------|-------|-------|-------|--------|---------|--------|
| Alder | 1980 | 1990 | 2000 | 2018 | 2020 | 2025 |
| Totalt | 1 272 | 6 333 | 7 600 | 11 039 | 11 333 | 12 602 |
| 0-5 | 212 | 849 | 751 | 790 | 816 | 993 |
| 6 | 28 | 113 | 143 | 142 | 148 | 157 |
| 7-12 | 139 | 910 | 886 | 993 | 957 | 930 |
| 13-15 | 50 | 318 | 397 | 439 | 471 | 475 |
| 16-18 | 42 | 251 | 352 | 408 | 414 | 477 |
| 19-24 | 68 | 517 | 686 | 1 620 | 1 488 | 1 507 |
| 25-64 | 688 | 3 080 | 3 967 | 5 554 | 5 801 | 6 457 |
| 65-79 | 39 | 204 | 320 | 873 | 987 | 1 187 |
| 80- | 6 | 91 | 98 | 220 | 251 | 419 |
| Utrikes födda | | | | | | |
| Totalt | .. | .. | 1 158 | 2 354 | .. | .. |

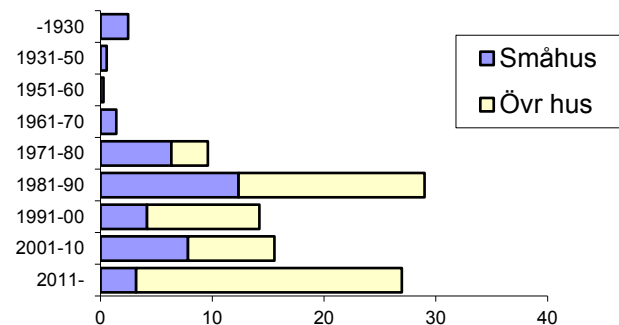
| ARBETSMARKNAD 2017 | | | | |
|----------------------------------|---------------|--------------|------------------------------|-------------------|
| Antal arbetstillfällen i området | Antal | | Förvärvsarb boende i området | |
| | Antal | % | Antal (samtliga) | Förv.int 20-64 år |
| Totalt | 10 310 | 100,0 | | |
| Jordbruk, skogsbr | 22 | 0,2 | | |
| Tillverkn, energiproc | 156 | 1,5 | | |
| Byggverksamhet | 53 | 0,5 | | |
| Handel, pers tjänst | 4 123 | 40,0 | | |
| Finans o företagstj | 2 515 | 24,4 | | |
| Utbildn o forskning | 2 857 | 27,7 | | |
| Vård och omsorg | 365 | 3,5 | | |
| Off myndigh, övr | 219 | 2,1 | | |
| | | | 2017 | |
| | | | Totalt | 4 780 |
| | | | Män | 2 532 |
| | | | Kvinnor | 2 248 |
| | | | Inpendlare till omr | 9 072 |
| | | | Utpendlare fr omr | 3 659 |
| | | | Andel utpendlare | 77% |

| ARBETSLÖSHET 18-64 år, procent | | | | |
|--------------------------------|------|------|------|------|
| 31 mars respektive år | 2014 | 2015 | 2016 | 2018 |
| Öppet arbetslösa | 2,9 | 2,4 | 2,6 | 2,7 |
| I program m. aktivitetsstöd | 2,6 | 2,8 | 2,3 | 2,2 |
| Summa | 5,5 | 5,2 | 4,9 | 4,9 |

| BOSTADSBYGGANDE, nettotillskott av bostäder | | | | | |
|---|------|------|------|------|------|
| | 2013 | 2014 | 2015 | 2016 | 2018 |
| Småhus | 1 | 0 | 2 | 6 | 3 |
| Flerbostadshus | 2 | 137 | 0 | 0 | 76 |
| Nybyggnad totalt | 3 | 137 | 2 | 6 | 79 |

| BOSTÄDER 31 DEC 2018 Totala beståndet | | | | | |
|---------------------------------------|--------------|------------|--------------|------------|--------------|
| Storlek | Småhus | % | Övr hus | % | Totalt |
| Totalt | 1 512 | 39% | 2 410 | 61% | 3 922 |
| < 31 kvm | 5 | | 66 | | 71 |
| 31-80 kvm | 63 | | 1 608 | | 1 671 |
| 81-120 kvm | 474 | | 701 | | 1 175 |
| 121-160 kvm | 741 | | 34 | | 775 |
| 161-200 kvm | 186 | | 1 | | 187 |
| > 201 kvm | 42 | | 0 | | 42 |
| Uppgift saknas | 1 | | 0 | | 1 |

BYGGNADSÅR i % av totala beståndet 2018



| FOLKMÄNGDENS FÖRÄNDRINGAR | | | | | |
|---------------------------|-------|-------|-------|-------|-------|
| | 2012 | 2013 | 2014 | 2015 | 2018 |
| Levande födda | 121 | 141 | 135 | 145 | 105 |
| Döda | 33 | 36 | 38 | 33 | 31 |
| Födelseöverskott | 88 | 105 | 97 | 112 | 74 |
| Inflyttning | 1 229 | 1 203 | 1 301 | 1 482 | 1 823 |
| Utflyttning | 1 244 | 1 102 | 1 247 | 1 392 | 1 558 |
| Folkökning | 73 | 224 | 151 | 202 | 339 |

| BEFOLKNINGENS UTBILDNINGSNIVÅ | | | | |
|-------------------------------|------|------|------|------|
| 20-64 år, %, 31/12 | 2000 | 2005 | 2010 | 2018 |
| Förgymnasial utbildning | 16 | 16 | 10 | 8 |
| Gymnasial utbildning | 38 | 38 | 32 | 28 |
| Eftergymnasial utbildning | 45 | 45 | 56 | 62 |
| Uppgift saknas | 2 | 2 | 3 | 2 |

| INKOMST 2017 | |
|---------------------------------|----------------------------|
| Personer 20+ år m ekon. bistånd | Disponibel hushållsinkomst |
| Andel % av samtliga 20+ år | 20+ år, medianinkomst |
| 3,0 | 346 123 |

| KOMMUNAL SERVICE 2019 | | | | |
|---|------------------|---------|--------------------|---------|
| BARNOMSORG | | | | |
| Inskrivna barn boende i området oavsett placering | Ålder 2018-12-31 | | Inskr % 2018-01-15 | |
| | 1-5 år | 6-12 år | 1-5 år | 6-12 år |
| | 441 | 467 | 64 | 41 |

| GRUNDSKOLA Höstterminen 2018 Antal elever | | | |
|---|----------------|----------|--------|
| Studieår | Kommunal skola | Friskola | Totalt |
| 0 (Förskoleklass) | 143 | 16 | 159 |
| 1-3 | 441 | 88 | 529 |
| 4-6 | 396 | 48 | 444 |
| 7-9 | 0 | 47 | 47 |
| Summa | 980 | 199 | 1 179 |

| ÄLDREBOENDE | |
|--|----|
| Torparegatan, Tröskaregatan, servicehus m rest | |
| Servicevärdigheter | 61 |
| Kaprifolen, Violen | |
| Gruppboend för dementa, antal platser | 13 |

| FRITID | |
|---------------------|---------------|
| Bibliotek + bokbuss | Ishockeyrink |
| Fritidsgård | 1 |
| Lekplats | 10 |
| Mindre gymn.sal | 5 |
| Fotbollsplan | 3 |
| Mindre bollplan | 9 |
| Idrottshall | 5 |
| | Isbana |
| | Friluftsbad |
| | Motionsslinga |
| | Golfbana |

| PARK OCH NATUR 2018 | |
|--------------------------|-------|
| Planlagd parkyta, hektar | 135,7 |
| m ² /inv | 140 |

| HÄLSOVÅRD 2019 | |
|---|---|
| Lambohovs vårdcentral: Distriktsläkare, Distriktsköterska, Barnavårdscentral, arbetsterapi, astma/allergi, diabetes, dietist, fotvård, kurator, lab, sjukgymnastik, pricktest, vaccin. | |
| Folktandvård | 1 |
| Privat tandvård | 1 |

| KOMMERSIELL SERVICE 2019 | | |
|--------------------------|---|-----------|
| Bankkontor | - | Postombud |
| Företagscenter | 1 | Apotek |
| Dagligvarubutik | 2 | |