

LINKÖPINGS KOMMUN

BEFOLKNING 31 december					PROGNOS	
Ålder	1980	1990	2000	2018	2020	2025
Totalt	112 600	122 268	133 168	161 034	165 591	175 713
0-5	8 102	9 526	8 377	11 270	11 337	12 439
6	1 490	1 272	1 660	1 966	1 954	1 919
7-12	9 064	8 086	10 594	11 282	11 666	11 794
13-15	4 790	4 138	4 665	5 325	5 662	6 080
16-18	4 541	4 734	4 107	5 037	5 393	6 132
19-24	10 126	12 059	13 543	16 569	16 473	17 308
25-64	58 038	62 147	68 787	81 604	84 387	89 189
65-79	13 528	15 665	15 193	20 099	20 500	21 014
80-	2 921	4 641	6 242	7 882	8 218	9 839
Utrikes födda						
Totalt	4 229	4 229	11 649	27 655

ARBETSMARKNAD 2017

Antal arbetstillfällen i området			Förvärvsarb boende i området	
	Antal	%	Antal (samtliga)	Förv.int 20-64 år
Totalt	84 548	100,0		
Jordbruk, skogsbr	1 112	1,3		
Tillverkn, energiproc	10 491	12,4		
Byggverksamhet	5 146	6,1		
Handel, pers tjänst	21 950	26,0		
Finans o företagstj	14 393	17,0		
Utbildn o forskning	10 350	12,2		
Vård och omsorg	14 872	17,6		
Off myndigh, övr	6 234	7,4		
			Totalt	72 137
			Män	38 081
			Kvinnor	34 056
			Inpendlare till omr	19 534
			Utpendlare fr omr	11 626
			Andel utpendlare	16%

ARBETSLÖSHET 18-64 år, procent

31 mars respektive år	2014	2015	2016	2018
Öppet arbetslösa	2,6	2,4	2,4	2,5
I program m. aktivitetsstöd	2,7	2,6	2,3	2,1
Summa	5,4	5,0	4,6	4,6

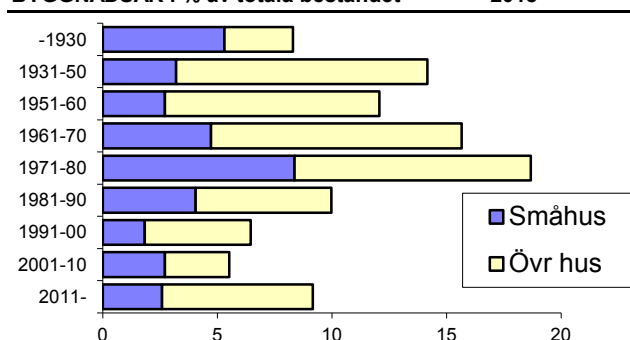
BOSTADSBYGGANDE, färdigställda lägenheter

	2013	2014	2015	2016	2018
Småhus	194	147	284	253	315
Flerbostadshus	388	421	656	887	1 128
Nybyggnad totalt	582	568	940	1 140	1 443

BOSTADER 31 DEC 2018 Totala beståndet

Storlek	Småhus	%	Övr hus	%	Totalt
Totalt	26 171	36%	47 488	64%	73 659
< 31 kvm	47		1 975		2 022
31-80 kvm	2 688		31 631		34 319
81-120 kvm	9 589		12 755		22 344
121-160 kvm	9 664		931		10 595
161-200 kvm	3 073		151		3 224
> 201 kvm	931		43		974
Uppgift saknas	179		2		181

BYGGNADSÅR i % av totala beståndet 2018



FOLKMÄNGDENS FÖRÄNDRINGAR

	2012	2013	2014	2015	2018
Levande födda	1 887	1 848	1 862	1 859	1 787
Döda	1 211	1 234	1 223	1 228	1 234
Födelseöverskott	676	614	639	631	553
Inflyttning	8 472	8 504	8 842	8 818	10 206
Utflyttning	7 961	7 452	7 810	8 376	8 249
Folkökning	1 187	1 681	1 671	1 085	2 510

BEFOLKNINGENS UTBILDNINGSNIVA

20-64 år i %, 31/12	2000	2005	2010	2018
Förgymnasial utbildning	16	11	10	9
Gymnasial utbildning	43	41	39	36
Eftergymnasial utbildning	39	46	48	53
Uppgift saknas	1	2	2	3

INKOMST 2017

Personer 20+ år m ekon. bistånd	Disponibel hushållsinkomst 20+ år, medianinkomst
Andel % av samtliga 20+ år	354 937
3,5	

KOMMUNAL SERVICE 2019

BARNOMSORG				
Inskrivna barn boende i området	Ålder 2018-12-31		Inskr % 2018-01-15	
	1-5 år	6-12 år	1-5 år	6-12 år
	6 670	6 881	70	52

GRUNDSKOLA Höstterminen 2018 Antal elever

Studieår	Kommunal skola	Friskola	Totalt
0 (Förskoleklass)	1 807	114	1 921
1-3	5 253	394	5 647
4-6	4 733	735	5 468
7-9	3 920	1 432	5 352
Summa	15 713	2 675	18 388

ÄLDREBOENDE

Servicehus m restaurang, antal servicelägenheter	742
Sjukhem, antal platser	350
Gruppbostad för dementa, antal platser	358
Ålderdomshem, antal platser	428
Korttidsvård / dagvård, antal platser	107 / 38

FRITID

Bibliotek	10	Ishockeyrink	17
Fritidsgård	12	Isbana	24
Lekplats	141	Friluftsbad	30
Mindre gymn.sal	45	Motionsslinga	34
Fotbollsplan	75	Simhall	2
Mindre bollplan	120	Skatepark	2
Idrottshall	28	Temp. bad	6
Golfbana	5		

PARK OCH NATUR 2018

Planlagd parkyta, hektar	1 665,0
m ² /inv	111

HÄLSOVÅRD 2019

Vårdcentraler med Distriktsläkare/Distriktsköterkemott	16
Kvinnohälsan	1
Folk tandvård	9
Privat tandläkarmottagning	40

KOMMERSIELL SERVICE 2019

Bank / Bank i butik	16 / 1	Postombud	26
Företagscenter	3	Dagligvarubutik	48
		Apotek/-ombud	24 / 6