

BEFOLKNING 31 december					PROGNOS	
Alder	1980	1990	2000	2018	2020	2025
Totalt	7 337	7 120	7 751	9 257	9 426	10 056
0-5	709	624	367	565	506	555
6	130	71	56	90	87	79
7-12	749	400	392	498	505	480
13-15	387	172	205	240	239	233
16-18	323	261	162	212	263	275
19-24	1 107	1 473	2 755	2 664	2 610	2 650
25-64	3 665	3 692	3 203	4 214	4 383	4 770
65-79	233	351	497	554	565	657
80-	34	76	114	220	268	357
Utrikes födda						
Totalt	1 320	3 573

ARBETSMARKNAD 2017

Antal arbetstillfällen i området		Förvärvsarb boende i området	
Antal	%	Antal	Förv.int (samtliga) 20-64 år
Totalt	847	100,0	2 774
Jordbruk, skogsbr	5	0,6	
Tillverkn, energiproc	17	2,0	
Byggverksamhet	5	0,6	
Handel, pers tjänst	318	37,5	
Finans o företagstj	66	7,8	
Utbildn o forskning	212	25,0	
Vård och omsorg	222	26,2	
Off myndigh, övr	2	0,2	
			2017
			Totalt
			Män
			Kvinnor
			Inpendlare till omr
			Utpendlare fr omr
			Andel utpendlare

ARBETSLÖSHET 18-64 år, procent

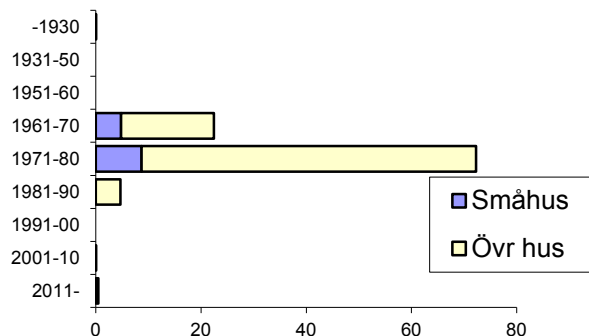
31 mars respektive år	2014	2015	2016	2018
Öppet arbetslösa	3,0	3,0	3,1	3,6
I program m. aktivitetsstöd	2,9	3,2	2,9	2,6
Summa	5,9	6,1	6,0	6,1

BOSTADSBYGGANDE, nettotillskott av bostäder

	2013	2014	2015	2016	2018
Småhus	0	0	0	0	0
Flerbostadshus	0	0	0	28	32
Nybyggnad totalt	0	0	0	28	32

BOSTÄDER 31 DEC 2018 Totala beståndet

Storlek	Småhus	%	Övr hus	%	Totalt
Totalt	360	14%	2 285	86%	2 645
< 31 kvm	0		21		21
31-80 kvm	2		1 799		1 801
81-120 kvm	34		465		499
121-160 kvm	312		0		312
161-200 kvm	10		0		10
> 201 kvm	2		0		2
Uppgift saknas	0		0		0

BYGGNADSÅR i % av totala beståndet 2018**FOLKMÄNGDENS FÖRÄNDRINGAR**

	2012	2013	2014	2015	2018
Levande födda	90	84	98	103	93
Döda	32	37	46	45	31
Födelseöverskott	58	47	52	58	62
Inflyttning	2 001	1 971	2 259	2 150	2 349
Utflyttning	2 068	1 919	2 062	2 452	2 281
Folkökning	-9	99	197	-244	68

BEFOLKNINGENS UTBILDNINGSNIVÅ

20-64 år, %, 31/12	2000	2005	2010	2018
Förgymnasial utbildning	12	9	8	10
Gymnasial utbildning	27	24	19	21
Eftergymnasial utbildning	58	61	65	62
Uppgift saknas	3	6	8	8

INKOMST 2017

Personer 20+ år m ekon. bistånd	Disponibel hushållsinkomst
Andel % av samtliga 20+ år	20+ år, medianinkomst
6,7	193 413

KOMMUNAL SERVICE 2019**BARNOMSORG**

Inskrivna barn boende i området oavsett placering	Ålder 2018-12-31		Inskr % 2018-01-15	
	1-5 år	6-12 år	1-5 år	6-12 år
	344	248	73	42

GRUNDSKOLA Höstterminen 2018 Antal elever

Studieår	Kommunal skola	Friskola	Totalt
0 (Förskoleklass)	84	0	84
1-3	235	0	235
4-6	170	0	170
7-9	0	0	0
Summa	489	0	489

ÄLDREBOENDE**Ryds servicehus, med restaurang**

Serviceägenheter	40
Villa Ryds vårdboende, antal platser	
Gruppboende för dementa	21

FRITID

Bibliotek	1	Ishockeyrink	-
Fritidsgård	1	Isbana	2
Lekplats	5	Friluftsbad	-
Mindre gymn.sal	1	Motions slinga	1
Fotbollsplan	5	Skatehall	1
Mindre bollplan	4		
Idrottshall	2		

PARK OCH NATUR

Planlagd parkyta, hektar	67,5
m ² /inv	76

HÄLSOVÅRD 2019

Ryds vårdcentral: Distriktsläkare, Distriktsköterska, Barnvårdscentral, astma/KOL, blodtryck, diabetes, dietist, hälsomottagning, fotvård, inkontinens, samtalsmottagning, provtagning, tobaksavvänjning, tympanometri, vaccination

Folkandvård

1

KOMMERSIELL SERVICE 2019

Bank i butik	1	Apotek	1
Postombud	1	Dagligvarubutik	1